

X300 Plus 三维激光扫描仪

X300 Plus是一款基于脉冲式的三维激光扫描仪，用于精密测量和迅速获取复杂环境下海量的几何的三维点云数据。X300 Plus性能优异、简单易操作，适合中国本土，符合中国测量用户的传统与习惯，适应野外复杂的工作环境。



产品特点



内置千万像素专业相机

内置两部专业工业相机，单幅 1070 万像素，不再需要外设相机，并保证扫描与照相在同一条件下进行。



影像与点云自动匹配输出

点云数据同步输出，影像点云自动匹配，点云带颜色，像素有坐标，是真正的三维数据。



外观小巧轻便，易于携带

整机重量约 6 公斤，作业时不需要外接电瓶、电缆等任何其他设备，便于野外携带、应用与小组作业。



GPS 快速定位

支持搭载 GPS 快速定位，直接获得精确的测站点坐标，方便数据后处理。



高等级防护

防尘防水等级 IP65，可以在 -10℃ 作业，突破了绝大多数三维激光扫描仪零下不工作的难题。



大容量电池

标配 2 块大容量电池，可拆装，可在线充电，常温下每块工作时间 6 小时，保证在野外一整天的作业时间。



Web UI

支持 Web UI 设置工作模式，下载扫描数据，简单高效。



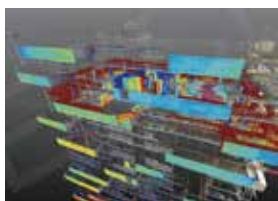
一级安全激光

具有可视的红色激光指示线，对人眼不会造成伤害，便于作业人员了解扫描位置与进程。

 技术参数

X300Plus 产品技术参数			
性能	可视范围	水平360°(全景视野) ;垂直180°(90°x 2)	
	测距范围	2-300m(80%反射率)	
	扫描速率	>40,000点/秒	
	角分辨率	毫弧度0.37mrad	
	精度	±4 mm (50m距离处)	
系统	扫描光学系统	竖直方向旋转镜面, 水平方向旋转基座	
	激光安全等级	1级安全激光	
	集成摄像机	最高像素8560万像素	
		单幅分辨率1070万像素	
	数据存储	内置32GB闪存, 可扩展至64GB	
	数据传输	Wi-Fi, USB接口	
扫描仪控制	配有专门连接智能手机、平板电脑的无线网络界面		
物理参数	扫描仪	尺寸	215 mm x170 mm x430 mm (D x W x H)
		重量	6.15 kg / 13.56 lbs (不带电池)
	电池	尺寸	42 mm x165 mm x120 mm (D x W x H)
		重量	0.85 kg / 1.87 lbs
电流	电源	12V, 40W(平均)	
	电池种类	锂电池	
	运行时长	5h x 2	
环境指标	存储/工作温度	-25°C至 +80°C / -10°C至 +50°C	
	湿度	无冷凝	
	IP等级	IP65	

 应用领域



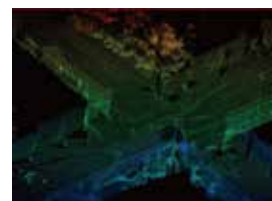
竣工测量



建立数字三维城市



考古文物保护



地籍测量