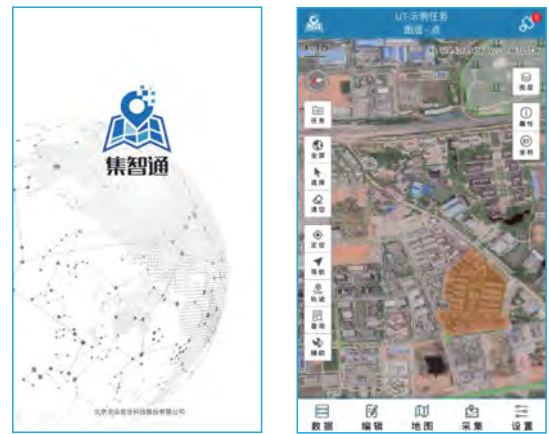
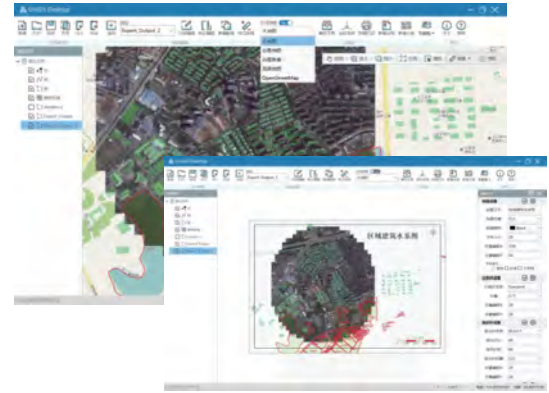


## 2. 集智通 通用GIS采集软件

面向国土、林业、电力、农业、交通等行业GIS空间数据采集的需求,软件基于移动智能终端,融合北斗定位、GIS地理信息、移动互联网等信息技术构建研发。软件系统具有多源地图组合浏览、多模式空间数据采集与编辑、多精度需求的位置定位导航、多种专题图展现与制图打印等功能特色,为用户提供一体化的移动GIS解决方案。



### 功能特色

- 地图渲染处理:** 使用高压缩比的影像压缩算法和加载渲染技术,提升地图可视化能力
- 灵活的属性字典:** 软件可进行灵活多样的属性字典定义与设置,满足行业用户不同的业务数据采集需求
- 多源数据加载:** 多源数据支持,通用TIF栅格与SHP矢量文件数据快捷导入和导出,满足不同地图数据的加载
- 矢量图层动态投影:** 支持不同坐标系统的矢量图层文件导入,软件进行智能动态投影处理,实现多图层叠加展示
- 空间数据采集:** 测量、输入、地图标绘、捕捉多种方式的点线面空间数据采集,提升数据采集效率
- 数据管理与导出:** 支持数据统一管理与多种格式的数据导出,同时可针对导出数据可进一步选择设置指定的坐标系统
- 图层样式设置:** 支持图层锁定、标注、透明度等风格的多种设置,满足多样化的图形展示
- 在线位置云服务:** 结合在线位置云服务,形成“云+端”一体化的位置服务与空间数据管理方案

### 行业应用



## 产品技术参数

## UG909/UG909 Pro/UG909高精度

产品型号	UG909	UG909 Pro	UG909高精度	
系统配置	操作系统	Android 10.0		
	处理器	8核2.2GHz		
	RAM	6GB		
	ROM	128GB		
扩展存储	MicroSD存储扩展,可支持1TB扩展			
GNSS	卫星接收	BDS:B1; GPS:L1; GLONASS:G1; GALILEO:E1; QZSS:L1; SBAS	BDS:B1I、B2a; GPS:L1C/A、L5 GALILEO:E1、E5a; QZSS:L1C、L5 GLONASS:G1	
	定位精度	单点定位:2.5m SBAS:1-3m	单点定位:2m	单点定位:2m RTK:5cm+1ppm
	更新频率	1Hz		
屏幕特性	屏幕尺寸	8英寸高清屏		
	分辨率及类型	1280×800	1920×1200	
	触屏类型	多点触控		
数据通讯	运营商网络	GSM、WCDMA、FDD-LE、TDD-LTE		
	WiFi	2.4G、5G双频WiFi		
	蓝牙	BT5.0@BLE		
	NFC	13.56MHz		
	数据接口	USB-TypeC,支持OTG		
防护及环境特性	防尘防水	IP67		
	抗跌落	1.2m大理石跌落		
	工作温度	-20°C~+60°C		
	存储温度	-40°C~+70°C		
传感器及多媒体	传感器	光线传感器、加速度传感器、陀螺仪、电子罗盘		
	摄像头	后置:1600万像素,自动对焦,前置:800万		
	音频	扬声器、双降噪麦克风、3.5mm耳机接口		
物理特性	尺寸	235mm×146mm×14.5mm(最薄处)(长×宽×厚)		
	重量	660g	670g	
电池	电池容量	3.8V, 8200mAh, 31.16Wh		
	作业时间	10小时	8小时	
	充电性能	PD快充		
	电池类型	可拆卸电池		

\* 实际参数以产品技术文档为准,合众思壮拥有最终解释权 \* GNSS产品的定位精度和可靠性可能随多路径、障碍物、卫星几何位置和大气条件等异常情况而变。

### 经销商信息



UniStrong [www.UniStrong.com](http://www.UniStrong.com)  
400-810-1757



股票代码: 002383



## UG909/UG909 Pro/UG909高精度 坚固型北斗智能终端



思壮北斗官方微信

[www.UniStrong.com](http://www.UniStrong.com)

# UG909/UG909 Pro/ UG909高精度

## 坚固型北斗智能终端

搭载专业定位芯片，最高厘米级定位

国产自主AI SoC处理芯片，好用还能放心用

6+128大容量存储配置，栅格矢量数据一机搞定

UG909, 强悍生产力工具



且精准 且从容

### 01 性能

#### 虎贲SoC 强悍高效, 快且冷静

国产SoC方案, 采用8核2.2GHz处理器, 全新Cortex-A75架构为您带来旗舰性能和省心功耗, 工作、娱乐均能轻松应对, 是高效作业的根本保障。

#### 厘米定位 双频接收, 内置天线

UG909高精度集成高精度双频GNSS模组和GNSS天线, 支持多系统双频GNSS接收, 无需外接天线10秒即可完成RTK初始化。

#### 6+128 装得下, 数据才是你的

搭载6GB DDR4高性能内存, 内存调用效率较上一代提升50%, 128GB存储+TF存储扩展, 轻松应对大数据量栅格及矢量数据的离线应用。

#### 速度飙升 双频WiFi、CAT7 LTE通信

支持2.4G+5G双频WiFi, LTE无线数据通信服务, CAT7 LTE无线数据通信, 覆盖国内三大运营商的各个频段, 随时随地享受高速网络带来的便捷和快感。

#### 大电量 充得快、用的久

大容量锂离子电池可保障一天的高强度作业, 配合PD协议快充可迅速的补充电量, 通用接口和协议设计降低后期耗材使用成本。

#### AI影像 有AI、才智能

第五代影像引擎Vivimagic解决方案, 全新3核ISP, 配合前后双摄, 可以在精准位置信息采集的同时记录高清多媒体影像信息。

#### NFC 无接触、更高效

支持13.56MHz RFID近场无线数据通信, 可实现无接触情况下的数据交换, 可用于资产管理也可以借助服务实现对身份证件的读取和识别。

#### FOTA 远程升级、智享服务

支持系统固件和应用软件的FOTA在线升级, 随时随地畅享系统和APP的便捷功能。

#### 可搭载MG30使用



### 02 系统

#### Android 10 亦高效、亦安全

更加严苛的系统隐私保护权限, 可更好的保障数据的安全可靠, 优化的进程处理效率也能提升APP的运行速度和运行效率。

#### 定制 匠心定制, 为你专属

针对行业用户习惯及在系统提醒、数据传输连接、文件管理方面进行专业化定制开发, 更加贴近于行业用户的使用需求, 只为更高效作业。

### 03 设计

#### 8寸 显示清晰, 握感舒适

8寸高亮阳光屏幕, 兼顾大屏幕显示和良好握感之间的均衡, 屏幕支持超灵敏触控及湿手触控模式, 野外触控精准高效。

#### IP67 无惧粉尘雨水

IP67防尘防水, 1.2m跌落设计, 专业防护轻松应对复杂工况。

### 04 应用软件

#### 1. Mobile GIS 5.0 基础GIS采集软件

##### 在线与离线地图展示

软件支持路网矢量、卫星影像在线地图, 同时支持全国离线地图下载, 满足背景地图的不同需求。



##### 多种模式的数据采集

软件结合背景地图进行点线面数据采集, 并支持多种采集参数与条件设置, 满足不同的采集模式要求。



##### 多种格式的数据导出

软件支持GPX/KML/SHP/DXF/XLSX/UGD多种格式及指定坐标系的数据导出。



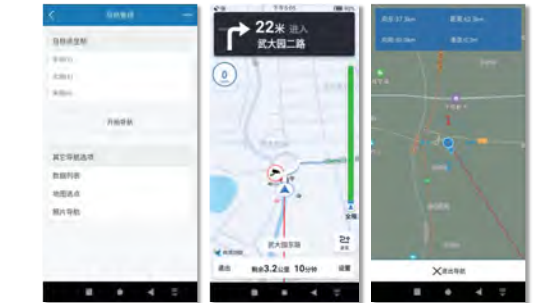
##### 灵活的属性字典

软件可进行灵活多样的属性字典定义与设置, 满足行业用户不同的业务数据采集需求。



##### 多种导航模式可选择

软件支持数据点选、地图选点、照片、坐标输入多种方式进行直线与路径导航。



##### 在线位置云服务

结合在线位置云服务, 形成“云+端”一体化的位置服务与空间数据管理方案。

