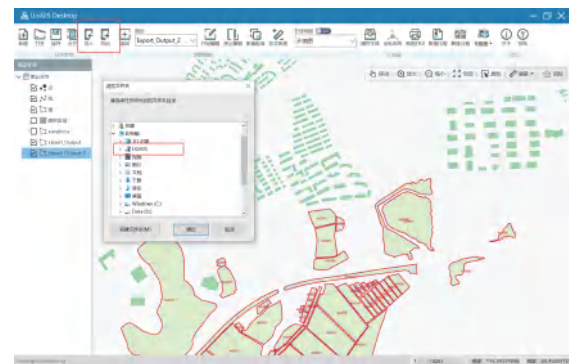


应用软件

2 集智通 · 专业GIS采集软件

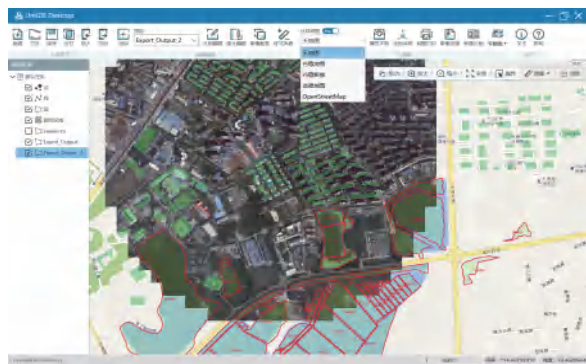
■ 数据一键导入/导出

支持项目由桌面端软件到移动端设备的导入导出。



■ 多源地图组合浏览

桌面端软件可加载矢量、栅格地图，并支持与在线地图叠加显示，软件提供了多种在线地图。



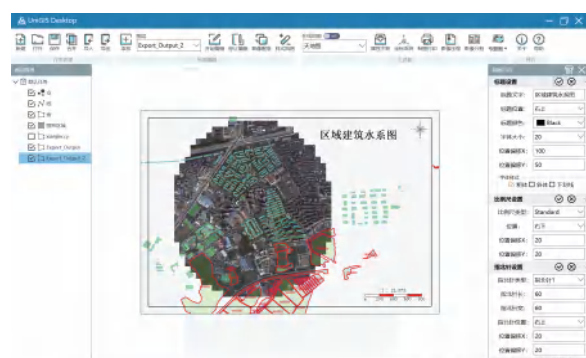
■ 多模式空间数据采集与编辑

软件支持GNSS定位、图上勾绘、输入坐标采集多种点线面数据采集模式。具有丰富的矢量地图编辑功能，支持要素移动、复制功能，具有面分割、面合并、面裁切功能，满足野外作业现场编辑的需求。



■ 多种专题图展现与制图打印

软件具有强大的专题图制作、制图打印功能，支持按属性渲染、标签标注，可快速添加比例尺等地图元素。



产品技术参数

A8

操作

操作系统	Google Android 7.1
处理器	8核2.0GHz

GNSS

卫星接收	BDS、GPS、GLONASS，支持SBAS
通道数	72
定位类型	BDS/BDS+GPS/GPS+GLONASS/GPS
定位精度	单点：2-5m；SBAS:1-3m
更新频率	1Hz

屏幕特性

屏幕尺寸	6英寸
分辨率及类型	1920×1080，全高清视网膜阳光屏
触屏类型	电容屏幕，超灵敏触控

储存

RAM	4GB
ROM	64GB
扩展存储	支持MicroSD存储扩展，最大支持128GB

数据通讯

数据线接口	USB Type-C，支持正反插拔
运营商网络	全网通4G（TD-LTE/FDD-LTE/WCDMA/TD-SCDMA/GSM/CDMA EVDO）支持双卡双待
其他	支持13.56MHz RFID、WiFi（2.4G&5G）、蓝牙

防护及环境特性

防尘防水	IP68
抗跌落	1.5m抗跌落
工作温度	-20℃ ~ +55℃
存储温度	-40℃ ~ +70℃

传感器及多媒体

传感器	电子罗盘、加速度传感器、陀螺仪、光线传感器、气压计（选配）
摄像头	主摄像头1300W像素，前摄像头500W像素
音频	听筒、话筒、扬声器

物理特性

尺寸	185mm×90mm×15mm（长×宽×厚）
重量	350g

电池

电池电压	3.8V，8000mAh
使用时间	20小时
充电性能	Quick Charge 3.0 快充



* 实际参数以产品技术文档为准，合众思壮拥有最终解释权 * GNSS产品的定位精度和可靠性可能随多路径、障碍物、卫星几何位置和大气条件等异常情况而变。

经销商信息



股票代码：002383

A8 坚固型北斗智能终端



UniStrong www.UniStrong.com
400-810-1757

V202103



官方微信



思壮北斗官方微信

www.UniStrong.com

A8坚固型北斗智能终端 产品特点

01 性能



旗舰系统配置 均衡之作，强悍之选

A8采用8核2.0GHz高速处理器，14纳米工艺制程，性能彪悍，速度自然快人一步。



内存4GB 海纳百川，有容乃大

4G运行+64G内存，支持最大128GB存储卡扩展，大内存保障设备运行流畅，卫星影像、矢量图形、照片、视频，统统装入设备。



8000mAh 充电宝级的大电池

在6英寸的空间中，放入可拆卸8000mAh大容量电池，让你拥有更好握持手感的同时，轻松应对一整天高强度作业，告别工作过程中设备没电的尴尬。



QC3.0 极速充电

A8拥有超大电量，并支持QC3.0快充技术，充电效率是传统充电方式的4倍，利用零碎的时间即可快速补充大量电量，满足高强度作业需求。



1300万 高清极速对焦摄像

1300万高清自动对焦摄像头，先进的变焦技术可以拉近与景物的距离，拍到的照片就像近看一样清晰，极速对焦，轻松应对拍照属性采集。



网络通讯 双卡 三网

双卡槽设计，支持中国移动/联通/电信，支持分集接收，双载波聚合，VoLTE语音通话。



3M 气压传感器（选配）

配置G-sensor气压传感器，配合合众思壮专利算法，高程测量误差优于3m，高程测量精度更有保障。



精准 全星座 高精度

采用专业GNSS芯片，支持BDS、GPS、GLONASS全星座卫星接收，支持SBAS差分，定位精度精准可靠。

02 系统



Android 7.1 超高系统配置

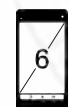
Android7.1操作系统，优化系统对硬件资源的占用，软件运行速度提升3-6倍，资源占用更低。



分屏 一屏双显

设备支持分屏操作，可以在进行专业GNSS采集的时候也进行其他APP的操作，一心也可两用。

03 设计



6寸 6寸巨屏 看啥都清晰

全高清6寸1080P视网膜阳光可视屏幕，超灵敏触控，支持湿手及手套模式，满足行业用户使用需求。



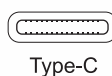
2w 大功率扬声器

大功率扬声器，配合专业降噪麦克风即使您处在野外嘈杂环境下也能轻松进行通话和对讲。



IP68 极致防护

A8防尘防水等级达到IP68，抗1.0m跌落，专业防护无畏恶劣工作环境。



USB3.0 岂止于快

设备支持USB3.0数据传输，传输速度是传统USB2.0的10倍，采用Type-C接口支持正反插拔。

04 应用软件

1. Mobile GIS 5.0 通用GIS采集软件

■ 在线与离线地图展示

软件支持路网矢量、卫星影像在线地图，同时支持全国离线地图下载，满足背景地图的不同需求。



■ 灵活的属性字典

软件可进行灵活多样的属性字典定义与设置，满足行业用户不同的业务数据采集需求。



■ 多种模式的数据采集

软件结合背景地图进行点线面数据采集，并支持多种采集参数与条件设置，满足不同的采集模式要求。



■ 多种导航模式可选择

软件支持数据点选、地图选点、照片、坐标输入多种方式进行直线与路径导航。



■ 多种格式的数据导出

软件支持GPX/KML/SHP/DXF/XLSX/UGD多种格式及指定坐标系的数据导出。



■ 丰富多样的辅助工具

软件支持用户助手、罗盘、点校正、距离坡度面积测量等多种辅助工具。

